

ФИЛКАБ

FILKAB

ОСВЕТИТЕЛНИ ТЕЛА
LIGHTING EQUIPMENT



www.FILKAB.com

ОСВЕТИТЕЛНИ ТЕЛА LIGHTING EQUIPMENT

СЪДЪРЖАНИЕ / CONTENTS

ПРОМИШЛЕНО ОСВЕТЛЕНИЕ / INDUSTRIAL LIGHTING	5
Влагозащитено промишлено осветително тяло с луминесцентни лампи LITA / Waterproof Fluorescent Industrial Luminaire LITA	5
Влагозащитено промишлено осветително тяло с луминесцентни лампи POSEIDON тип PS / Waterproof Fluorescent Industrial Luminaire POSEIDON Type PS	6-7
Промислено осветително тяло камбана тип FPK / Industrial High Bay Luminaire Type FPK	8
УЛИЧНО ОСВЕТЛЕНИЕ / STREET LIGHTING	9
Улично осветително тяло FGP / Street Luminaire FGP	9
Улични осветителни тела FP3, FP4, FP5 / Street Luminaires FP3, FP4, FP5	10
Улично осветително тяло VIENNA / Street Luminaire VIENNA	11
Улично осветително тяло FML / Street Luminaire FML	12
Улично осветително тяло FPS / Street Luminaire FPS	13
ПАРКОВО ОСВЕТЛЕНИЕ / PARK LIGHTING	14
Парково осветително тяло FPG / Park Luminaire FPG	14
ПРОЖЕКТОРИ / FLOODLIGHTS	15
Прожектор FPX / Floodlight FPX	15
ОФИС ОСВЕТЛЕНИЕ / OFFICE LIGHTING	16
Осветително тяло луна за вграждане тип DIO / Downlight Luminaire Type DIO, Recessed	16
СТЪЛБОВЕ И РОГАТКИ / POLES AND ARMS	17
Стълбове / Poles	17
Полигонални стълбове / Polygonal Poles	18
Рогатки / Arms	19-20



Акционерно дружество Филкаб е учредено на 28.04.1999 г. със 100% частен капитал и регистрирано в Пловдивски окръжен съд. През годините на своето развитие фирмата се налага със своята коректност, ангажираност и отговорност към всеки един партньор. Екип от квалифицирани служители предлага цялостни решения, компетентна консултация, качествено обслужване и специализиран сервиз.

Наши дългогодишни клиенти са дружества и фирми, свързани с електропроизводството, електропреноса и електроразпределението, с електромонтажна, строителна и търговска дейност, както и от комуникационния сектор.

Филкаб АД предлага над 22 000 артикула от водещи български и европейски доставчици без компромиси с качеството.

Фирмата поддържа съвременна логистична мрежа, която включва собствен транспорт и бази в градовете Пловдив, София, Бургас, Варна, Велико Търново, Сливен, Русе, Шумен, както и дистрибутори в цялата страна.

През 2009 г. приключи изграждането и модернизацията на производствено-търговския комплекс в Пловдив. В него се осъществява проектиране, изработка и монтаж на високо технологично ниво на ел. табла, разпределителни уредби, трансформаторни постове, осветителни тела и други комплексни устройства.

Осветлението е област, която открива широки възможности за енергийна ефективност, за автоматизация и управление, за намаляване на капитални вложения, съчетани с по-малка консумация на електрическа енергия и редуцирани разходи за поддръжка.

В производствената база на Филкаб АД се проектират, изработват и асемблират следните видове и типове осветителни тела:

- Офисни осветителни тела
- Улични осветителни тела
- Прожектори
- Промислени осветителни тела тип „камбана“
- Промислени влагозащитени осветителни тела
- Паркови осветителни тела.

Всички те отговарят на изискванията на БДС EN 60598, могат да бъдат окомплектовани с пусково-регулираща апаратура във вариант електромагнитен баласт или електронен баласт, както и с лампи – производство на PHILIPS или General Electric.

Пълните технически характеристики на осветителните тела, на източниците на светлина и други данни могат да се видят на фирмения уебсайт: www.filkab.com.

Filkab JSCo. was founded on 28.04.1999 with 100% private capital and was registered at the Plovdiv District Court. Throughout the years, the company has proved to be a reliable, dedicated and responsible partner. Its team of highly-qualified staff offers overall solutions, competent consultations, high-quality services and specialised maintenance.

Among our long-term customers, there are corporations and companies operating in the field of electric production, distribution and transmission, communication, installation, construction and trade.

The company deals with more than 22 000 items from leading Bulgarian and European suppliers, with no quality compromise.

Filkab JSCo. has developed a modern logistic network with own transportation and branches in Plovdiv, Sofia, Burgas, Varna, Veliko Tarnovo, Sliven, Ruse, Shumen, as well as distributors all over the country.

In 2009, the construction and modernization of the production and trade premises in Plovdiv were completed. There the design, manufacturing and installation of electrical switchboards, transformer stations, lighting fittings and other equipment are performed, using the latest technologies.

Lighting is a field that opens vast opportunities for energy efficiency, automation and control, for reducing the capital invested, combined with lower electrical consumption and lower maintenance costs.

The design, manufacturing and assembling of the following luminaires types take place at the production premises of the company:

- Office luminaires
- Street luminaires
- Floodlights
- Industrial high-bay luminaires
- Waterproof industrial luminaires
- Park luminaires.

All of them are in compliance with the regulations of BDS EN 60598. They could be provided with gear – electromagnetic or electronic ballast, as well as with PHILIPS or GE lamps.

More detailed technical data of the luminaires and lamps, as well as other features are available on our website: www.filkab.com.

ВЛАГОЗАЩИТЕНО ПРОМИШЛЕНО ОСВЕТИТЕЛНО ТЯЛО С ЛУМИНЕСЦЕНТНИ ЛАМПИ LITA

WATERPROOF FLUORESCENT INDUSTRIAL LUMINAIRE LITA

LITA



Отговаря на изискванията на БДС EN 60598

Степен на защита: IP65

Клас на защита: I

Корпус: Формован поликарбонат, цвят – сив, устойчив на удар

Разсейвател: Формован поликарбонат, прозрачен, устойчив на удар

Рефлектор: Прахово боядисана ламарина, цвят – бял

Пусково-регулираща апаратура: Електронен баласт (опция – аварийен блок)

Клема: 2P+E

Захранване: 230V 50Hz

Светлоизточник: Тръбна луминесцентна лампа

Закрепване: Монтаж към стена или таван (чрез скоба от INOX за бърз монтаж или за окачване)

Приложение: Осветление на влажни и запрашени помещения, производствени цехове, закрити паркинги, складове и др.

The luminaire is in compliance with BDS EN 60598

Ingress Protection: IP65

Electrical safety class: I

Base: Polycarbonate, grey colour, impact resistant

Diffuser: Polycarbonate, transparent, impact resistant

Reflector: Steel sheet, electrostatic powder-coated, white colour

Gear: Electronic ballast (option – emergency battery)

Terminal: 2P+E

Power supply: 230V 50Hz

Lamp: Linear fluorescent lamp

Installation: Mounted directly to the wall or ceiling (options – supporting components and INOX clips for fast installation)

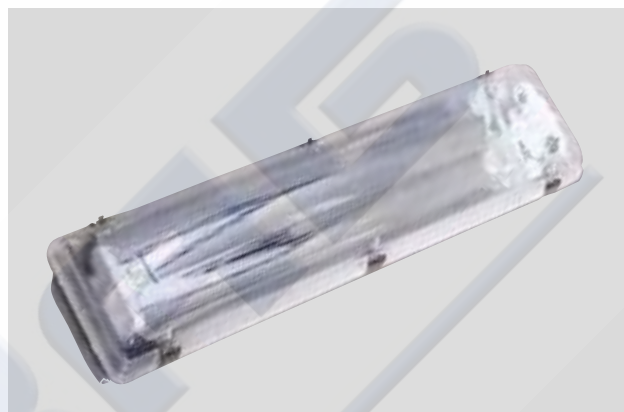
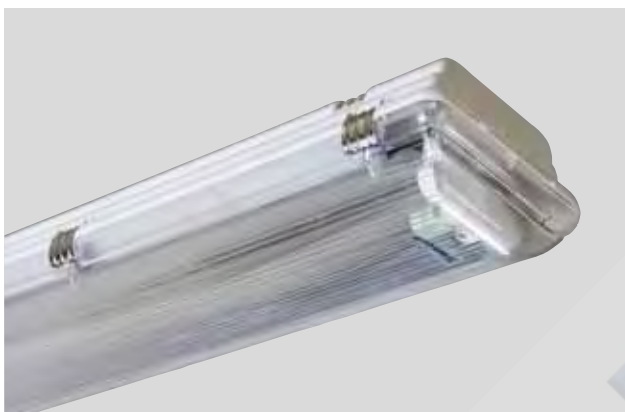
Application: Illumination of moist and dusty indoor areas, manufacturing plants, indoor parking lots, warehouses, etc.

Артикулен № Article No	Тип на тялото Luminaire	Светлоизточник Lamp	ПРА Gear	Разсейвател Diffuser	Размери Dimensions
603000020	Lita 1 x 18W	LFL T8	Електронна ПРА Electronic gear	Поликарбонат Polycarbonate	665/95/105
603000021	Lita 1 x 36W	LFL T8	Електронна ПРА Electronic gear	Поликарбонат Polycarbonate	1265/95/105
603000022	Lita 1 x 58W	LFL T8	Електронна ПРА Electronic gear	Поликарбонат Polycarbonate	1565/95/105
603000023	Lita 2 x 18W	LFL T8	Електронна ПРА Electronic gear	Поликарбонат Polycarbonate	665/150/105
603000024	Lita 2 x 36W	LFL T8	Електронна ПРА Electronic gear	Поликарбонат Polycarbonate	1265/150/105
603000025	Lita 2 x 58W	LFL T8	Електронна ПРА Electronic gear	Поликарбонат Polycarbonate	1565/150/105
603000026	Lita 3 x 36W	LFL T8	Електронна ПРА Electronic gear	Поликарбонат Polycarbonate	1265/150/105

ВЛАГОЗАЩИТЕНО ПРОМИШЛЕНО ОСВЕТИТЕЛНО ТЯЛО С ЛУМИНЕСЦЕНТНИ ЛАМПИ

POSEIDON ТИП PS

WATERPROOF FLUORESCENT INDUSTRIAL LUMINAIRE POSEIDON TYPE PS



Отговаря на изискванията на БДС EN 60598

Степен на защита: IP65

Клас на защита: I

Корпус: В два варианта – формован поликарбонат, цвят – сив, устойчив на удар (за версия PC), и формован полистирол, цвят – сив (за версия PA)

Разсейвател: В два варианта – формован поликарбонат, прозрачен, устойчив на удар (за версия PC), и формован полиакрил, прозрачен (за версия PA)

Рефлектор: Формовано фолио от патентован специализиран материал, нестареещ, негорим

Пусково-регулираща апаратура: Електромагнитен балласт (опции – компенсиращ кондензатор, електронен балласт, аварийен блок)

Клема: 2P+E

Захранване: 230V 50Hz

Светлоизточник: Тръбна луминесцентна лампа

Закрепване: Монтаж към стена или таван (опция – адаптор и скоба от INOX за бърз монтаж или за окачване)

Приложение: Осветление на влажни и запрашени помещения, производствени цехове, закрити паркинги, складове и др.

The luminaire is in compliance with BDS EN 60598

Ingress Protection: IP65

Electrical safety class: I

Base: In two versions – polycarbonate, grey colour, impact resistant (for PC), and polystyrene, grey colour (for PA)

Diffuser: In two versions – polycarbonate, transparent, impact resistant (for PC), and acrylic, transparent (for PA)

Reflector: Patented mirror-like reflector, made of thin plastic film, non-ageing, non-flammable

Gear: Electromagnetic ballast (options – compensation capacitor, electronic ballast, emergency battery)

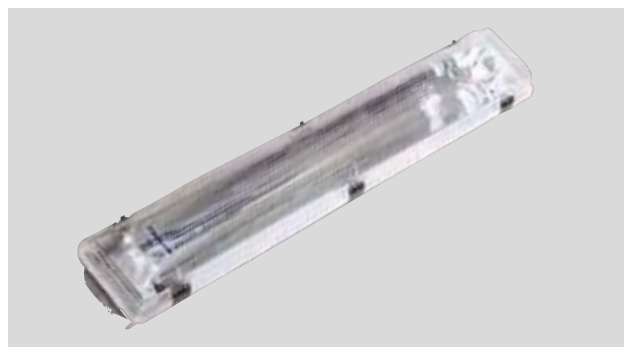
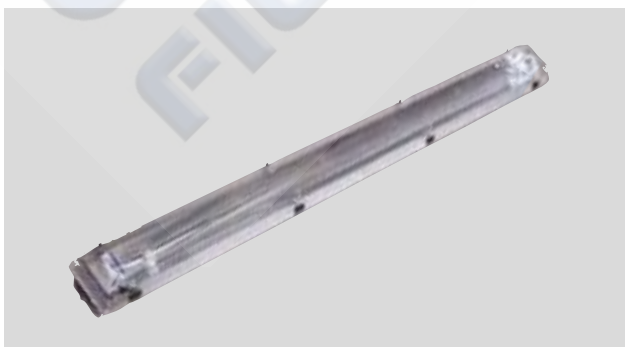
Terminal: 2P+E

Power supply: 230V 50Hz

Lamp: Linear fluorescent lamp

Installation: Mounted directly to the wall or ceiling (option – supporting components and INOX clips for fast installation)

Application: Illumination of moist and dusty indoor areas, manufacturing plants, indoor parking lots, warehouses, etc.



POSEIDON ТИП PS / POSEIDON TYPE PS

Артикул № Article No	Тип на тялото Luminaire	Светлоизточник Lamp	ПРА Gear	Разсейвател Diffuser	Размери Dimensions
607001110	PS 1 x 18 PC	LFL T8	Електромагнитен дросел Electromagnetic gear	Поликарбонат Polycarbonate	674/116/106
607001111	PS 1 x 36 PC	LFL T8	Електромагнитен дросел Electromagnetic gear	Поликарбонат Polycarbonate	1284/116/106
607001112	PS 1 x 58 PC	LFL T8	Електромагнитен дросел Electromagnetic gear	Поликарбонат Polycarbonate	1584/116/106
607001113	PS 2 x 18 PC	LFL T8	Електромагнитен дросел Electromagnetic gear	Поликарбонат Polycarbonate	674/176/106
607001114	PS 2 x 36 PC	LFL T8	Електромагнитен дросел Electromagnetic gear	Поликарбонат Polycarbonate	1284/176/106
607001115	PS 2 x 58 PC	LFL T8	Електромагнитен дросел Electromagnetic gear	Поликарбонат Polycarbonate	1584/176/106
607002160	PS 1 x 14 PC	LFL T5	Електронна ПРА Electronic gear	Поликарбонат Polycarbonate	674/116/106
607002161	PS 1 x 28 PC	LFL T5	Електронна ПРА Electronic gear	Поликарбонат Polycarbonate	1284/116/106
607002162	PS 1 x 54 PC	LFL T5	Електронна ПРА Electronic gear	Поликарбонат Polycarbonate	1584/116/106
607002163	PS 2 x 14 PC	LFL T5	Електронна ПРА Electronic gear	Поликарбонат Polycarbonate	674/176/106
607002164	PS 2 x 28 PC	LFL T5	Електронна ПРА Electronic gear	Поликарбонат Polycarbonate	1284/176/106
607002165	PS 2 x 54 PC	LFL T5	Електронна ПРА Electronic gear	Поликарбонат Polycarbonate	1584/176/106
607001010	PS 1 x 18 PA	LFL T8	Електромагнитен дросел Electromagnetic gear	Акрил / Acrylic	674/116/106
607001011	PS 1 x 36 PA	LFL T8	Електромагнитен дросел Electromagnetic gear	Акрил / Acrylic	1284/116/106
607001012	PS 1 x 58 PA	LFL T8	Електромагнитен дросел Electromagnetic gear	Акрил / Acrylic	1584/116/106
607001013	PS 2 x 18 PA	LFL T8	Електромагнитен дросел Electromagnetic gear	Акрил / Acrylic	674/176/106
607001014	PS 2 x 36 PA	LFL T8	Електромагнитен дросел Electromagnetic gear	Акрил / Acrylic	1284/176/106
607001015	PS 2 x 58 PA	LFL T8	Електромагнитен дросел Electromagnetic gear	Акрил / Acrylic	1584/176/106
607002010	PS 1 x 14 PA	LFL T5	Електронна ПРА Electronic gear	Акрил / Acrylic	674/116/106
607002011	PS 1 x 28 PA	LFL T5	Електронна ПРА Electronic gear	Акрил / Acrylic	1284/116/106
607002012	PS 1 x 54 PA	LFL T5	Електронна ПРА Electronic gear	Акрил / Acrylic	1584/116/106
607002013	PS 2 x 14 PA	LFL T5	Електронна ПРА Electronic gear	Акрил / Acrylic	674/176/106
607002014	PS 2 x 28 PA	LFL T5	Електронна ПРА Electronic gear	Акрил / Acrylic	1284/176/106
607002015	PS 2 x 54 PA	LFL T5	Електронна ПРА Electronic gear	Акрил / Acrylic	1584/176/106

ПРОМИШЛЕНО ОСВЕТИТЕЛНО
ТЯЛО КАМБАНА ТИП FPK

INDUSTRIAL HIGH BAY LUMINAIRE TYPE FPK



Отговаря на изискванията на БДС EN 60598

Степен на защита: В два варианта – IP20 или IP65

Клас на защита: I

Корпус: Лят алуминий с прахово-полимерно покритие, цвят – сив, или формован технополимер

Разсейвател: Термозакалено стъкло 5мм (опция – защитна решетка)

Рефлектор: Формован алуминий или поликарбонат

Фасонка: Порцелан, защита от саморазвиване

Пусково-регулираща апаратура: Електромагнитен балласт, електронно ЗУ (опция – компенсиращ кондензатор)

Клема: 2P+E

Захранване: 230V 50Hz

Светлоизточник: Натриева лампа високо налягане или метал-халогенна лампа

Закрепване: Адаптор за окачване

Приложение: Осветление на високи производствени и складови помещения, спортни зали и др. с наличие на прах и влажност

The luminaire is in compliance with BDS EN 60598

Ingress Protection: In two options – IP20 or IP65

Electrical safety class: I

Base: Moulded aluminium with powder-coating, grey colour, or glass-reinforced plastic

Diffuser: Tempered glass, 5mm thick (option – protective grid)

Reflector: Anodized aluminium or polycarbonate

Lamp-holder: Porcelain, self-unscrewing protection

Gear: Electromagnetic ballast, electronic ignitor (option – compensation capacitor)

Terminal: 2P+E

Power supply: 230V 50Hz

Lamp: High-pressure sodium lamp or metal-halide lamp

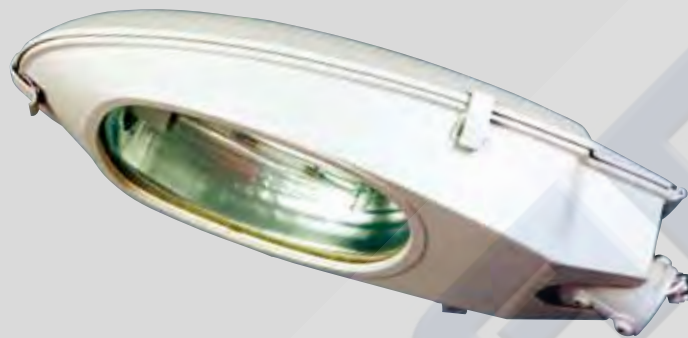
Installation: Suspended on cord

Application: Illumination of high-ceiling production facilities, warehouses, sport halls and other premises with dust and humidity

Артикулен № Article No	Тип на тялото Luminaire	Светлоизточник Lamp	ПРА Gear	Рефлектор Reflector	Размери Dimensions
607005202	FPK 250W МХЛ	MHL	Електромагнитен дросел Electromagnetic gear	Алуминий Aluminium	520/Ø480
607005203	FPK 400W МХЛ	MHL	Електромагнитен дросел Electromagnetic gear	Алуминий Aluminium	520/Ø480
607005188	FPK 250W НЛ	HPS	Електромагнитен дросел Electromagnetic gear	Алуминий Aluminium	520/Ø480
607005189	FPK 400W НЛ	HPS	Електромагнитен дросел Electromagnetic gear	Алуминий Aluminium	520/Ø480
607005082	FPK 250W PC МХЛ	MHL	Електромагнитен дросел Electromagnetic gear	Поликарбонат Polycarbonate	480/480/450
607005083	FPK 400W PC МХЛ	MHL	Електромагнитен дросел Electromagnetic gear	Поликарбонат Polycarbonate	480/480/450

УЛИЧНО ОСВЕТТЕЛНО ТЯЛО FGP STREET LUMINAIRE FGP

FGP



Отговаря на изискванията на БДС EN 60598

Степен на защита: IP65

Клас на защита: I

Корпус: Лят алуминий с прахово-полимерно покритие, цвят – сив
Разсейвател: Термозакалено стъкло, устойчиво на термошок и удар

Рефлектор: Анодизиран полиран алуминий 99,85%

Фасонка: Порцелан, защита от саморазвиване; монтаж на изваждаем адаптор

Пусково-регулираща апаратура: Електромагнитен балласт, електронно ЗУ (опция – компенсиращ кондензатор, термозащита)

Клема: 2P+E

Захранване: 230V 50Hz

Светлоизточник: Натриева лампа високо налягане или метал-халогенна лампа

Закрепване: Адаптор от лят алуминий Ø60; многостепенно регулиране на положението 0°–90° през 5°

Приложение: Осветление на улици, кръстовища, площади и др. открити пространства

The luminaire is in compliance with BDS EN 60598

Ingress Protection: IP65

Electrical safety class: I

Base: Moulded aluminium with powder-coating, grey colour

Diffuser: Tempered glass, impact and heat resistant

Reflector: Anodized, polished aluminium 99,85%

Lamp-holder: Porcelain, self-unscrewing protection, mounted on movable plate

Gear: Electromagnetic ballast, electronic ignitor (options – compensation capacitor, thermo switch)

Terminal: 2P+E

Power supply: 230V 50Hz

Lamp: High-pressure sodium lamp or metal-halide lamp

Installation: To be mounted on arm with outside diameter Ø60; multi-stage position regulation 0°–90° per 5°

Application: Illumination of streets, junctions, squares and other open spaces

Артикулен № Article No	Тип на тялото Luminaire	Светлоизточник Lamp	ПРА Gear	КПД на тялото Light Output Ratio	Коефициент на усилване Amplification Factor	Размери Dimensions
607020020	FGP 50 НЛ	HPS	Електромагнитен дросел Electromagnetic gear	69,4%	5,2	580/265/170
607020021	FGP 70 НЛ	HPS	Електромагнитен дросел Electromagnetic gear	68,2%	5,1	580/265/170
607020022	FGP 100 НЛ	HPS	Електромагнитен дросел Electromagnetic gear	71,5%	4,4	580/265/170
607020023	FGP 150 НЛ	HPS	Електромагнитен дросел Electromagnetic gear	73,5%	4,3	580/265/170
607020043	FGP 250 МХЛ	MHL	Електромагнитен дросел Electromagnetic gear	71,5%	4,4	640/310/195
607020024	FGP 250 НЛ	HPS	Електромагнитен дросел Electromagnetic gear	68,2%	5,1	640/310/195
607020044	FGP 400 МХЛ	MHL	Електромагнитен дросел Electromagnetic gear	79,9%	4,2	730/360/215
607020025	FGP 400 НЛ	HPS	Електромагнитен дросел Electromagnetic gear	84,3%	4,6	730/360/215

УЛИЧНИ ОСВЕТИТЕЛНИ ТЕЛА FP3, FP4, FP5 STREET LUMINAIRES FP3, FP4, FP5



Отговарят на изискванията на БДС EN 60598

Степен на защита: IP54

Клас на защита: I

Корпус: Формован технополимер, цвят – сив

Разсейвател: Формован полиакрил

Рефлектор: Алюминиево фолио

Фасонка: Порцелан, защита от саморазвиване

Пусково-регулираща апаратура: Електромагнитен балласт, електронно ЗУ (опция – компенсиращ кондензатор)

Клема: 2P+E

Захранване: 230V 50Hz

Светлоизточник: Натриева лампа високо налягане или метал-халогенна лампа

Закрепване: Адаптор от метални скоби Ø60; фиксирано положение

Приложение: Осветление на улици, кръстовища, площади и др. открити пространства

The luminaires are in compliance with BDS EN 60598

Ingress Protection: IP54

Electrical safety class: I

Base: Glass-reinforced plastic, grey colour

Diffuser: Acrylic, transparent

Reflector: Aluminium foil

Lamp-holder: Porcelain, self-unscrewing protection

Gear: Electromagnetic ballast, electronic ignitor (option – compensation capacitor)

Terminal: 2P+E

Power supply: 230V 50Hz

Lamp: High-pressure sodium lamp or metal-halide lamp

Installation: To be mounted on arm with outside diameter Ø60; fixed position

Application: Illumination of streets, junctions, squares and other open spaces

Артикул № Article No	Тип на тялото Luminaire	Светлоизточник Lamp	ПРА Gear	КПД на тялото Light Output Ratio	Коефициент на усилване Amplification Factor	Размери Dimensions
607020120	FP5 50W НЛ	HPS	Електромагнитен дросел Electromagnetic gear	63%	4,8	480/230/200
607020121	FP5 70W НЛ	HPS	Електромагнитен дросел Electromagnetic gear	68%	5,7	480/230/200
607020222	FP4 100W НЛ	HPS	Електромагнитен дросел Electromagnetic gear	70%	3,3	560/300/230
607020223	FP4 150W НЛ	HPS	Електромагнитен дросел Electromagnetic gear	70%	3,15	560/300/230
607020323	FP3 250W НЛ	HPS	Електромагнитен дросел Electromagnetic gear	71%	5,0	730/368/310
607020324	FP3 400W НЛ	HPS	Електромагнитен дросел Electromagnetic gear	72%	4,6	730/368/310

УЛИЧНО ОСВЕТТЕЛНО ТЯЛО VIENNA STREET LUMINAIRE VIENNA

VIENNA



Отговаря на изискванията на БДС EN 60598

Степен на защита: IP54

Клас на защита: I

Корпус: Формован алуминий

Разсейвател: Формован полиакрил

Рефлектор: Формован алуминий 99%

Фасонка: Поликарбонат, защита от вибрации

Пусково-регулираща апаратура: Електромагнитен балласт (опция – компенсиращ кондензатор)

Клема: 2P+E

Захранване: 230V 50Hz

Светлоизточник: Компактна неинтегрирана луминесцентна лампа

Закрепване: Адаптор от лят алуминий Ø42–Ø60; фиксирано положение

Приложение: Осветление на улици, площади и др. открити пространства

The luminaire is in compliance with BDS EN 60598

Ingress Protection: IP54

Electrical safety class: I

Base: Anodized aluminium

Diffuser: Acrylic, transparent

Reflector: Anodized, polished aluminium 99%

Lamp-holder: Polycarbonate, vibration protection

Gear: Electromagnetic ballast (option – compensation capacitor)

Terminal: 2P+E

Power supply: 230V 50Hz

Lamp: Compact fluorescent non-integrated lamp

Installation: To be mounted on arm with outside diameter Ø42–Ø60; fixed position

Application: Illumination of streets, squares and other open spaces

Артикул № Article No	Тип на тялото Luminaire	Светлоизточник Lamp	ПРА Gear	КПД на тялото Light Output Ratio	Коефициент на усилване Amplification Factor	Размери Dimensions
607020572	Vienna 1 x 18W	CFL	Електромагнитен балласт Electromagnetic gear	71%	2,9	370/250/170
607020573	Vienna 2 x 13W	CFL	Електромагнитен балласт Electromagnetic gear	69%	2,3	370/250/170
607020570	Vienna 2 x 18W	CFL	Електромагнитен балласт Electromagnetic gear	51%	2,1	370/250/170
607020571	Vienna 2 x 26W	CFL	Електромагнитен балласт Electromagnetic gear	73%	2,0	370/250/170

УЛИЧНО ОСВЕТИТЕЛНО ТЯЛО FML STREET LUMINAIRE FML



Отговаря на изискванията на БДС EN 60598

Степен на защита: IP65

Клас на защита: I

Корпус: Формован поликарбонат, цвят – сив

Разсейвател: Формован поликарбонат

Рефлектор: Прахово боядисана ламарина, цвят – бял

Фасонка: Поликарбонат, защита от вибрации

Пусково-регулираща апаратура: Електромагнитен балласт (опция – електронен балласт, компенсиращ кондензатор)

Клема: 2P+E

Захранване: 230V 50Hz

Светлоизточник: Компактна неинтегрирана луминесцентна лампа

Закрепване: Адаптор от метал с прахово-полимерно покритие, цвят – бял, Ø60; фиксирано положение

Приложение: Осветление на улици, площади и др. открити пространства

The luminaire is in compliance with BDS EN 60598

Ingress Protection: IP65

Electrical safety class: I

Base: Polycarbonate, grey colour

Diffuser: Polycarbonate, transparent

Reflector: Powder-coated sheet iron, white colour

Lamp-holder: Polycarbonate, vibration protection

Gear: Electromagnetic ballast (options – electronic ballast, compensation capacitor)

Terminal: 2P+E

Power supply: 230V 50Hz

Lamp: Compact fluorescent non-integrated lamp

Installation: To be mounted on powder-coated metal arm, white, Ø60; fixed position

Application: Illumination of streets, squares and other open spaces

Артикулен № Article No	Тип на тялото Luminaire	Светлоизточник Lamp	ПРА Gear	КПД на тялото Light Output Ratio	Коефициент на усилване Amplification Factor	Размери Dimensions
607020513	FML 1 x 18W D	CFL	Електромагнитен балласт Electromagnetic gear	79%	2,9	420/120/120
607020523	FML 2 x 18W D	CFL	Електромагнитен балласт Electromagnetic gear	82%	2,7	420/160/120
607020514	FML 1 x 18W E	CFL	Електронна ПРА Electronic gear	79%	2,9	420/120/120
607020524	FML 2 x 18W E	CFL	Електронна ПРА Electronic gear	82%	2,7	420/160/120

УЛИЧНО ОСВЕТИТЕЛНО ТЯЛО FPS STREET LUMINAIRE FPS

FPS



Отговаря на изискванията на БДС EN 60598

Степен на защита: IP65

Клас на защита: I

Корпус: В два варианта – формован поликарбонат, цвят – сив, устойчив на удар (за версия PC), и формован полистирол, цвят – сив (за версия PA)

Разсейвател: В два варианта – формован поликарбонат, прозрачен, устойчив на удар (за версия PC), и акрилен, прозрачен (за версия PA)

Рефлектор: Формовано фолио от патентован специализиран материал, нестареещ, негорим

Фасонка: Поликарбонат, защита от вибрации

Пусково-регулираща апаратура: Електромагнитен баласт (опция – електронен баласт, компенсиращ кондензатор)

Клема: 2P+E

Захранване: 230V 50Hz

Светлоизточник: Компактна неинтегрирана луминесцентна лампа

Закрепване: Адаптор от метал с прахово-полимерно покритие, цвят – бял, Ø60; фиксирано положение

Приложение: Осветление на улици, площади и др. открити пространства

The luminaire is in compliance with BDS EN 60598

Ingress Protection: IP65

Electrical safety class: I

Base: In two versions – polycarbonate, grey colour, impact resistant (for PC), and polystyrene, grey colour (for PA)

Diffuser: In two versions – polycarbonate, transparent, impact resistant (for PC), and acrylic, transparent (for PA)

Reflector: Patented mirror-like reflector, made of thin plastic film, non-ageing, non-flammable

Lamp-holder: Polycarbonate, vibration protection

Gear: Electromagnetic ballast (options – electronic ballast, compensation capacitor)

Terminal: 2P+E

Power supply: 230V 50Hz

Lamp: Compact fluorescent non-integrated lamp

Installation: To be mounted on powder-coated metal arm, white, Ø60; fixed position

Application: Illumination of streets, squares and other open spaces

Артикулен № Article No	Тип на тялото Luminaire	Светлоизточник Lamp	ПРА Gear	КПД на тялото Light Output Ratio	Коефициент на усилване Amplification Factor	Размери Dimensions
607020580	FPS 1 x 36W D	CFL	Електромагнитен дросел Electromagnetic gear	74,9%	2,2	700/120/120
607020584	FPS 1 x 36W E	CFL	Електронна ПРА Electronic gear	74,9%	2,2	700/120/120
607020582	FPS 2 x 36W D	CFL	Електромагнитен дросел Electromagnetic gear	79%	2,1	700/180/120
607020586	FPS 2 x 36W E	CFL	Електронна ПРА Electronic gear	79%	2,1	700/180/120
607020585	FPS 1 x 55W E	CFL	Електронна ПРА Electronic gear	71,8%	2,0	700/120/120

ПАРКОВО ОСВЕТИТЕЛНО ТЯЛО FPG PARK LUMINAIRE FPG



Отговаря на изискванията на БДС EN 60598

Степен на защита: IP54

Клас на защита: I

Корпус: Формован технополимер, цвят – черен

Разсейвател: Формован полиакрил, цвят – бял опал или прозрачен, опушен

Фасонка: Порцелан, защита от саморазвиване

Пусково-регулираща апаратура: Електромагнитен балласт, електронно ЗУ (опция – компенсирателен кондензатор, ПРА за компактни луминесцентни лампи)

Клема: 2P+E

Захранване: 230V 50Hz

Светлоизточник: Натриева лампа високо налягане или компактна луминесцентна лампа

Закрепване: Адаптор за монтаж на стълб

Приложение: Осветление на паркови, междублокови пространства, площади и др.

The luminaire is in compliance with BDS EN 60598

Ingress Protection: IP54

Electrical safety class: I

Base: Acrylic, black colour

Diffuser: Acrylic, white colour or smoked, transparent

Lamp-holder: Porcelain, self-unscrewing protection

Gear: Electromagnetic ballast and electronic ignitor (options – compensation capacitor, gear for compact fluorescent non-integrated lamps)

Terminal: 2P+E

Power supply: 230V 50Hz

Lamp: High-pressure sodium lamp or compact fluorescent non-integrated lamp

Installation: Mounting directly on the pole

Application: Illumination of parks, gardens, squares, etc.

Артикулен № Article No	Тип на тялото Luminaire	Светлоизточник Lamp	ПРА Gear	Размери Dimensions
607030030	FPG 50 НЛ	HPS	Електромагнитен балласт Electromagnetic gear	Ø400
607030031	FPG 70 НЛ	HPS	Електромагнитен балласт Electromagnetic gear	Ø400
607030045	FIG 1 x 18	CFL	Електромагнитен балласт Electromagnetic gear	Ø300
607030046	FIG 2 x 18	CFL	Електромагнитен балласт Electromagnetic gear	Ø300
607030047	FIG 1 x 26	CFL	Електромагнитен балласт Electromagnetic gear	Ø300
607030048	FIG 2 x 26	CFL	Електромагнитен балласт Electromagnetic gear	Ø300
607030059	FIG E 27	-	-	Ø300

ПРОЖЕКТОР FPX FLOODLIGHT FPX

FPX



Отговаря на изискванията на БДС EN 60598

Степен на защита: IP65

Клас на защита: I

Корпус: Лят алуминий с прахово-полимерно покритие, цвят – сив или черен

Разсейвател: Термозакалено стъкло 5мм

Рефлектор: Анодизиран полиран алуминий 99,85%; симетричен или асиметричен

Фасонка: Порцелан

Пусково-регулираща апаратура: Електромагнитен баласт, електронно ЗУ (опция – компенсиращ кондензатор)

Клема: 2P+E

Захранване: 230V 50Hz

Светлоизточник: Натриева лампа високо налягане или метал-халогенна лампа

Закрепване: Адаптор от метал с прахово-полимерно покритие; регулиране на положението

Приложение: Осветление на производствени помещения, паркинги, архитектурно осветление на фасади на сгради и монументи, спортни площадки и др. открити пространства

The luminaire is in compliance with BDS EN 60598

Ingress Protection: IP65

Electrical safety class: I

Base: Moulded aluminium with powder-coating, grey or black colour

Diffuser: Tempered glass, 5mm thick

Reflector: Anodized, polished aluminium 99,85%; symmetrical or asymmetrical

Lamp-holder: Porcelain

Gear: Electromagnetic ballast, electronic ignitor (option – compensation capacitor)

Terminal: 2P+E

Power supply: 230V 50Hz

Lamp: High-pressure sodium lamp or metal-halide lamp

Installation: To be mounted on powder-coated metal arm; multi-stage position

Application: Illumination of industrial facilities, parking lots, architectural illumination of building and monument facades, sports centers and other open spaces

Артикулен № Article No	Тип на тялото Luminaire	Светлоизточник Lamp	ПА Gear	Рефлектор Reflector	Размери Dimensions
607040050	FPX 70W МХЛ	MHL	Електромагнитен баласт Electromagnetic gear	Симетричен или асиметричен Symmetrical or asymmetrical	370/230/90
607040055	FPX 150W МХЛ	MHL	Електромагнитен баласт Electromagnetic gear	Симетричен или асиметричен Symmetrical or asymmetrical	430/255/120
607040060	FPX 250W МХЛ	MHL	Електромагнитен баласт Electromagnetic gear	Симетричен или асиметричен Symmetrical or asymmetrical	500/400/155
607040061	FPX 400W МХЛ	MHL	Електромагнитен баласт Electromagnetic gear	Симетричен или асиметричен Symmetrical or asymmetrical	500/400/155
607040013	FPX 150W НЛ	HPS	Електромагнитен баласт Electromagnetic gear	Симетричен или асиметричен Symmetrical or asymmetrical	430/255/120
607040014	FPX 250W НЛ	HPS	Електромагнитен баласт Electromagnetic gear	Симетричен или асиметричен Symmetrical or asymmetrical	500/400/155
607040015	FPX 400W НЛ	HPS	Електромагнитен баласт Electromagnetic gear	Симетричен или асиметричен Symmetrical or asymmetrical	500/400/155

ОСВЕТИТЕЛНО ТЯЛО ЛУНА ЗА
ВГРАЖДАНЕ ТИП DIODOWNLIGHT LUMINAIRE TYPE DIO,
RECESSED

Отговаря на изискванията на БДС EN 60598

Степен на защита: IP20

Клас на защита: I

Корпус: Прахово-полимерно боядисана ламарина, цвят – бял или никел

Рефлектор: Алуминий

Пусково-регулираща апаратура: Електромагнитен баласт (опция – компенсиращ кондензатор, електронен баласт, аварийен блок)

Клема: 2P+E

Захранване: 230V 50Hz

Светлоизточник: Компактна луминесцентна неинтегрирана лампа

Закрепване: Скрит монтаж в таван

Приложение: Осветление на офиси, административни и търговски помещения и др.

The luminaire is in compliance with BDS EN 60598

Ingress Protection: IP20

Electrical safety class: I

Base: Powder-coated sheet iron, white colour or nickel

Reflector: Aluminium

Gear: Electromagnetic ballast (options – compensation capacitor, electronic ballast, emergency battery)

Terminal: 2P+E

Power supply: 230V 50Hz

Lamp: Compact fluorescent non-integrated lamp

Installation: Recessed

Application: Illumination of offices, administrative and commercial premises, etc.

Артикул № Article No	Тип на тялото Luminaire	Светлоизточник Lamp	ПРА Gear	Размери Dimensions
607017004	DIO 1 x 18	CFL	Електромагнитен баласт Electromagnetic gear	Ø215
607017009	DIO 2 x 18	CFL	Електромагнитен баласт Electromagnetic gear	Ø215
607017006	DIO 1 x 26	CFL	Електромагнитен баласт Electromagnetic gear	Ø215
607017010	DIO 2 x 26	CFL	Електромагнитен баласт Electromagnetic gear	Ø215

СТЪЛБОВЕ POLES

Функция: За закрепване на осветителни тела на необходимата височина и място

Приложение: За външни открити пространства – улици, паркове, площадки и др.

Материал: Стоманени тръби или профили

Покритие: Стълбовете могат да бъдат горещо-поцинковани, боядисани или грундирани

Монтаж: Стълбовете се монтират чрез вкопаване в земята или на фланец

Размери и конструкция: Височини от 0,5 до 18м. Имат отвори за преминаване на кабели и за монтаж на разпределителни кутии – с автоматични или със стопяеми предпазители, както вградени, така и външни.

ФОРМАТА И РАЗМЕРИТЕ НА СТЪЛБОВЕТЕ СЕ СЪГЛАСУВАТ ПРИ ЗАЯВКА!

Function: For mounting of the luminaires on the appropriate height and place

Application: Outdoor open spaces – streets, parks, playgrounds, etc.

Material: Steel pipes or profiles

Coating: The poles are deep-hot galvanized, painted or silver-ferro-lite coated

Installation: The poles are buried in the ground or mounted on a flange

Dimensions: The poles are 0,5 to 18m high. There are holes for cables and for mounting of switchboards – with circuit breakers or fuses, recessed or outdoor.

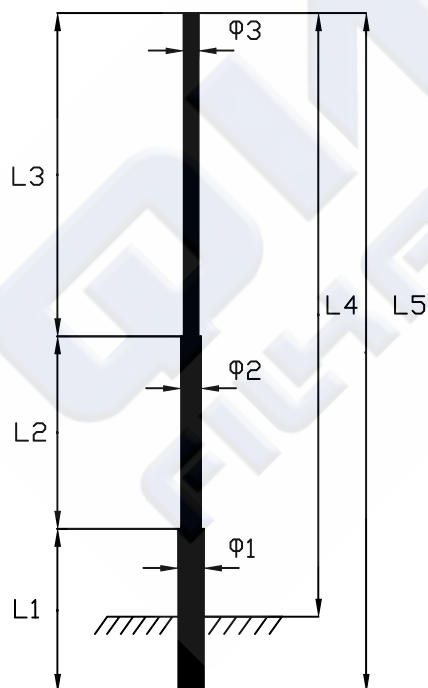
THE SHAPE AND DIMENSIONS OF THE POLES HAVE TO BE SPECIFIED WITH THE ORDER!

Артикулен № Article No	Тръбен стълб с височина над земята Tubular pole with height above ground	Обща височина на стълб за вкопаване General height of buried in the ground pole	Обща височина на стълб с фланец General height of pole with flange	Покритие Coating
609001034	4m	4,8m	4m	Поцинкован или боядисан Hot-galvanized or painted
609001110	5m	6m	5m	Поцинкован или боядисан Hot-galvanized or painted
609001111	6m	7,2m	6m	Поцинкован или боядисан Hot-galvanized or painted
609001112	7m	8,2m	7m	Поцинкован или боядисан Hot-galvanized or painted
609001113	8m	9,5m	8m	Поцинкован или боядисан Hot-galvanized or painted
609001131	9m	10,5m	9m	Поцинкован или боядисан Hot-galvanized or painted
609001132	10m	11,5m	10m	Поцинкован или боядисан Hot-galvanized or painted
609001133	11m	12,5m	11m	Поцинкован или боядисан Hot-galvanized or painted
609001134	12m	13,5m	12m	Поцинкован или боядисан Hot-galvanized or painted

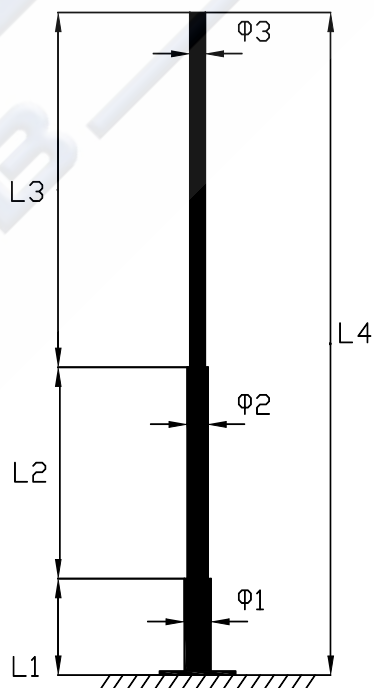
ПОЛИГОНАЛНИ СЪЛБОВЕ / POLYGONAL POLES

Артикулен № Article No	Полигонален сълб с височина над земята Polygonal pole with height above ground	Диаметър при върха Top diameter of the pole	Диаметър при основата Base diameter of the pole	Покритие Coating
609001410	3m	60mm	90mm	Горещо цинкован Hot-galvanized
609001411	4m	60mm	100mm	Горещо цинкован Hot-galvanized
609001412	5m	60mm	110mm	Горещо цинкован Hot-galvanized
609001413	6m	60mm	120mm	Горещо цинкован Hot-galvanized
609001414	7m	60mm	128mm	Горещо цинкован Hot-galvanized
609001415	8m	60mm <td 135mm	Горещо цинкован Hot-galvanized	
609001416	9m	60mm	157mm	Горещо цинкован Hot-galvanized
609001417	10m	60mm	161mm	Горещо цинкован Hot-galvanized
609001418	11m	60mm	225mm	Горещо цинкован Hot-galvanized
609001419	12m	60mm	245mm	Горещо цинкован Hot-galvanized

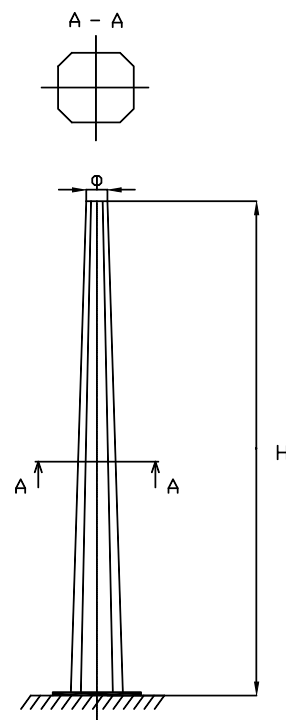
ТРЪБЕН СЪЛБ ЗА ВКОПАВАНЕ /
TUBULAR POLE, BURIED IN THE GROUND



ТРЪБЕН СЪЛБ С ФЛАНЕЦ /
TUBULAR POLE WITH FLANGE



ПОЛИГОНАЛЕН СЪЛБ С ФЛАНЕЦ /
POLYGONAL POLE WITH FLANGE



РОГАТКИ ARMS

Функция: За закрепване на осветителни тела към стълбове на необходимата височина и място

Приложение: За външни открити пространства – улици, паркове, площадки и др.

Материал: Стоманени тръби

Покритие: Рогатките могат да бъдат горещо-поцинковани, боядисани или грундираны

Монтаж: Рогатките се монтират към стълбовете

Размери и конструкция: Височини от 0,5 до 1,5м. Могат да бъдат единични, двойни, тройни или четворни.

ФОРМАТА И РАЗМЕРИТЕ НА РОГАТКИТЕ СЕ СЪГЛАСУВАТ ПРИ ЗАЯВКА!

Function: For mounting of the luminaires on poles at the appropriate height and place

Application: Outdoor open spaces – streets, parks, playgrounds, etc.

Material: Steel pipes

Coating: The arms are deep-hot galvanized, painted or silver-ferro-lite coated

Installation: The arms are mounted to the poles

Dimensions: The arms are 0,5 to 1,5m high. There are single, double, triple and quadruple arms.

THE SHAPE AND DIMENSIONS OF THE ARMS HAVE TO BE SPECIFIED WITH THE ORDER!



РОГАТКИ / ARMS

Артикулен № Article No	Вид Type	Дължина на рамото Arm Length	Ъгъл между раменете Angle Between Arms	Покритие Coating
609001210	Рогатка единична Single arm	0,5m	–	Боядисана или горещо цинкувана Painted or hot-galvanized
609001211	Рогатка единична Single arm	1m	–	Боядисана или горещо цинкувана Painted or hot-galvanized
609001213	Рогатка единична Single arm	1,5m	–	Боядисана или горещо цинкувана Painted or hot-galvanized
609001222	Рогатка двойна Double arm	0,5m	60°	Боядисана или горещо цинкувана Painted or hot-galvanized
609001224	Рогатка двойна Double arm	1m	60°	Боядисана или горещо цинкувана Painted or hot-galvanized
609001225	Рогатка двойна Double arm	1,5m	60°	Боядисана или горещо цинкувана Painted or hot-galvanized
609001218	Рогатка двойна Double arm	0,5m	120°	Боядисана или горещо цинкувана Painted or hot-galvanized
609001219	Рогатка двойна Double arm	1m	120°	Боядисана или горещо цинкувана Painted or hot-galvanized
609001221	Рогатка двойна Double arm	1,5m	120°	Боядисана или горещо цинкувана Painted or hot-galvanized
609001214	Рогатка двойна Double arm	0,5m	180°	Боядисана или горещо цинкувана Painted or hot-galvanized
609001215	Рогатка двойна Double arm	1m	180°	Боядисана или горещо цинкувана Painted or hot-galvanized
609001217	Рогатка двойна Double arm	1,5m	180°	Боядисана или горещо цинкувана Painted or hot-galvanized
609001227	Рогатка тройна Triple arm	0,5m	120°	Боядисана или горещо цинкувана Painted or hot-galvanized
609001228	Рогатка тройна Triple arm	1m	120°	Боядисана или горещо цинкувана Painted or hot-galvanized
609001229	Рогатка тройна Triple arm	1,5m	120°	Боядисана или горещо цинкувана Painted or hot-galvanized
609001230	Рогатка четворна Quadruple arm	0,5m	90°	Боядисана или горещо цинкувана Painted or hot-galvanized
609001231	Рогатка четворна Quadruple arm	1m	90°	Боядисана или горещо цинкувана Painted or hot-galvanized
609001232	Рогатка четворна Quadruple arm	1,5m	90°	Боядисана или горещо цинкувана Painted or hot-galvanized



КОНТАКТИ

Филкаб АД

ул. „Коматевско шосе“ № 92
4004 Пловдив
тел.: (032) 277 171
тел.: (032) 608 881
факс: (032) 671 133
e-mail: office@filkab.com
website: www.filkab.com

Осветителна техника

тел.: (032) 608 888
тел.: (032) 608 575
тел.: (02) 421 79 05
факс: (032) 671 133
e-mail: sales@filkab.com
e-mail: lighting@filkab.com

КЛОНОВЕ И БАЗИ

8000 Бургас

ул. „Одрин“ № 7
тел.: (056) 813 335, 338
факс: (056) 813 545
e-mail: burgas@filkab.com

9000 Варна

ул. „Академик Курчатов“ № 1
тел.: (052) 508 181
тел.: (052) 557 703
факс: (052) 506 633
e-mail: varna@filkab.com

5000 Велико Търново

ул. „Славянска“ № 2А
тел.: (062) 638 018
факс: (062) 604 062
e-mail: v.turnovo@filkab.com

7003 Русе

бул. „Тутракан“ № 22
тел.: (082) 846 212, 213
факс: (082) 846 215
e-mail: ruse@filkab.com

8800 Сливен

ул. „Ст. Караджа“ № 11
тел.: (044) 625 495
факс: (044) 622 740
e-mail: filkab_sliven@abv.bg

1220 София

ул. „Илиянско шосе“ № 1
тел.: (02) 936 6031
тел.: (02) 936 6863
факс: (02) 936 7592
e-mail: sofia@filkab.com

9701 Шумен

ул. „Владайско въстание“ № 21
тел.: (054) 820 131
тел.: (054) 910 200
факс: (054) 910 591
e-mail: shumen@filkab.com

CONTACTS

Filkab JSCo

92, Komatevsko shosse Str.
BG 4004 Plovdiv
tel.: + 359 (32) 277 171
tel.: + 359 (32) 608 881
fax: + 359 (32) 671 133
e-mail: office@filkab.com
website: www.filkab.com

Lighting Equipment

tel.: + 359 (32) 608 888
tel.: + 359 (32) 608 575
tel.: + 359 (2) 421 7905
fax: + 359 (32) 671 133
e-mail: sales@filkab.com
e-mail: lighting@filkab.com

BRANCH OFFICES

BG 8000 Burgas

7, Odrin Str.
tel.: + 359 (56) 813 335, 338
fax: + 359 (56) 813 545
e-mail: burgas@filkab.com

BG 9000 Varna

1, Akademik Kurchatov Str.
tel.: + 359 (52) 508 181
tel.: + 359 (52) 557 703
fax: + 359 (52) 506 633
e-mail: varna@filkab.com

BG 5000 Veliko Turnovo

2A, Slavyanska Str.
tel.: + 359 (62) 638 018
fax: + 359 (62) 604 062
e-mail: v.turnovo@filkab.com

BG 7003 Ruse

22, Tutrakan Blvd.
tel.: + 359 (82) 846 212, 213
fax: + 359 (82) 846 215
e-mail: ruse@filkab.com

BG 8800 Sliven

11, Stefan Karadzha Str.
tel.: + 359 (44) 625 495
fax: + 359 (44) 622 740
e-mail: filkab_sliven@abv.bg

BG 1220 Sofia

1, Iliyansko shosse Str.
tel.: + 359 (2) 936 6031
tel.: + 359 (2) 936 6863
fax: + 359 (2) 936 7592
e-mail: sofia@filkab.com

BG 9701 Shumen

21, Vladaysko vastanie Str.
tel.: + 359 (54) 820 131
tel.: + 359 (54) 910 200
fax: + 359 (54) 910 591
e-mail: shumen@filkab.com



СИМПЛЕКС

ФИЛКАБ АД, издание 2013

графичен дизайн www.simplex-design.com